



## AANMELDPROCEDURE KETENVELDNORM

Versie	1.0
Doel	Weloverwogen includeren van personen in de levensloopfunctie OF een gericht handelingsadvies geven
Aanmeldoverleg	Het aanmeldoverleg wordt 5x per jaar gehouden. Planning wordt gedaan door de coördinerend zorgaanbieder.

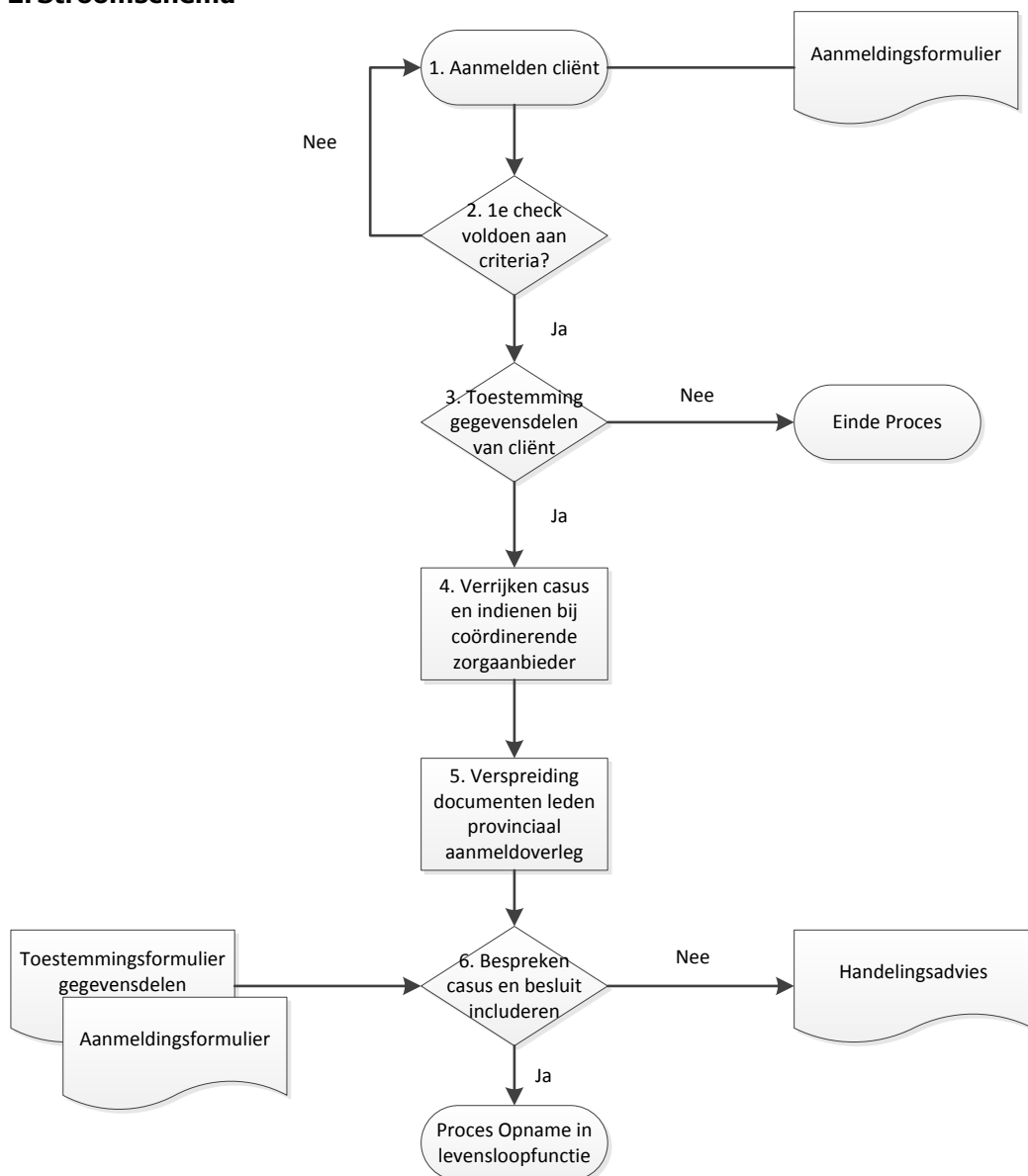
### 1. Werkwijze

Aanmeldprocedure Ketenveldnorm			
Stap	Wie?	Wat?	Waarmee?
1	Organisatie rondom betrokkene	Meld persoon aan voor de levensloopfunctie bij de procesregisseur van het zorg- & veiligheidshuis.	Aanmeldformulier levensloopfunctie
2	Procesregisseur	Voer 1 <sup>e</sup> screening uit o.b.v. aanmeldcriteria en besluit om de casus voor te leggen aan het provinciale aanmeldoverleg.  Ja --> ga naar stap 3 Nee --> informeer aanmelder	Aanmeldcriteria ketenveldnorm
3	Procesregisseur	Controleer of er toestemming tot gegevensdeling is ontvangen door de betrokkene. Bij geen toestemming, einde proces Toestemming --> ga naar stap 4	Toestemmingsformulier
4	Procesregisseur	Vraag relevante informatie op bij de verschillende ketenpartners ter verrijking. Verwerk deze gegevens op het aanmeldformulier. Verstuur –beveiligd- het aanmeldformulier, samen met het toestemmingsformulier, naar de coördinerend zorgaanbieder ( <a href="mailto:ketenveldnormlimburg@derooysewissel.nl">ketenveldnormlimburg@derooysewissel.nl</a> ).	Aanmeldformulier levensloopfunctie Toestemmingsformulier
5	Coördineerde zorgaanbieder	Verzamel alle aanmelding en verstuur deze tijdig en beveiligd aan de leden van het provinciaal aanmeldoverleg.	Aanmeldformulier levensloopfunctie Toestemmingsformulier
6	Leden provinciaal aanmeldoverleg <sup>1</sup>	Bespreek de casus en bepaal of de persoon geïncludeerd wordt in de levensloopfunctie. Niet includeren --> geef een gericht handelingsadvies mee aan de aanmelder Wel includeren --> bepaal aan welk ForFact de persoon toegewezen wordt.  De voorzitter draagt, na afloop van het overleg, zorg voor een samenvatting van het overleg: per casus aangeven wel/niet geïncludeerd, welke levensloopcasemanager gekoppeld is, reden includeren.	

<sup>1</sup> De leden van het provinciaal aanmeldoverleg betreffen: openbaar ministerie, politie, reclassering, psychiaters/regiebehandelaren van de zorgaanbieders. De aanmelder is aanwezig ter toelichting van de casus. De voorzitter is technisch voorzitter, dit is roulerend belegd bij de Zorg- & Veiligheidshuizen.



## 2. Stroomschema



## 3. Herzieningshistorie

Versie nummer	Datum	Wat is de wijziging?	Wie heeft besloten?