

Factsheet Ketenveldnorm levenslooppak



Iedere gemeente heeft inwoners die door psychiatrische problemen, een verslaving of verstandelijke beperking mogelijk gevaarlijk gedrag vertonen.

LANDELIJK GEMIDDELD

1500

IN BEELD

Deze mensen zijn in beeld bij gemeenten, zorginstellingen, politie, justitie, huisvestingorganisaties,...

De reguliere weg werkt hier niet. De inwoner gaat van kastje naar muur. Net zolang totdat het escaleert, elke instantie toegang weigert en het risico toeneemt voor directe omgeving en samenleving. Samenwerking voor deze inwoners is nodig.



Daarom levenslooppak!

Levenslooppak =

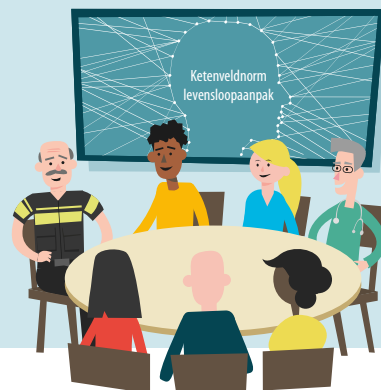
samenhang in ondersteuning • zorg en veiligheid

Sluitende afspraken maken tussen financiers, samenwerkingspartners, Zorg- en Veiligheidshuis en aanbieders van hulp, begeleiding, zorg en behandeling.



1 plan en 1 netwerk van samenwerkingspartners

- Niet meer adhoc en tijdrovend in afzonderlijke hokjes.
- Met elkaar structureel vloeiend samenwerken in één netwerk rondom de persoon.



Levensloop: niet voor even, maar blijvend betrokken voor zolang als nodig

- stabiliteit voor alle betrokkenen
- tijdige signalering bij terugval
- snel op- en afschalen
- risico's indammen
- delictgedrag voorkomen

“zo licht als het kan, zo zwaar als nodig”



Voordelen: hiermee bieden partijen samen

- samenhangende hulp aan cliënt op alle levensgebieden
- passend voor de maatschappij door minder risico's
- passende inzet middelen en mensen
- passende toepassing van risicomanagement

Contact

Elke regio heeft eigen levenslooppaanbieder(s)

- organiseert de levenslooppak (ambulant en klinisch).
- coördineert de samenwerking tussen de ketenpartners.



Contactgegevens
Voor info en aanmelding
Ketenveldnorm levenslooppak

Voor meer informatie
en aanmelding:
www.levenslooppak.nl